

L'OREAL *(Euro-RSCG events)*

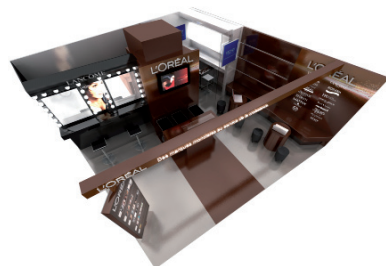
Actionaria
Paris
45 m²

Depuis 2005, MBD Espace travaille pour EURO-RSCG à la retranscription en espace des axes de communication élaborés pour les actionnaires de L'Oréal.

porte-feuille de marques de L'Oréal dialogue avec des espaces de démonstration et de diagnostic Lancôme et Laboratoires VICHY.

Pour le salon de l'Actionaria, MBD a développé pour le groupe L'Oréal un concept de stand où la mise en avant de la puissance du

La dimension événementielle est là pour évoquer le luxe et l'expertise qui constituent les valeurs fédératrices des marques du groupe.





- Exposer : Stand d'exposition